




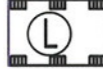
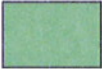





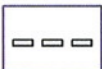



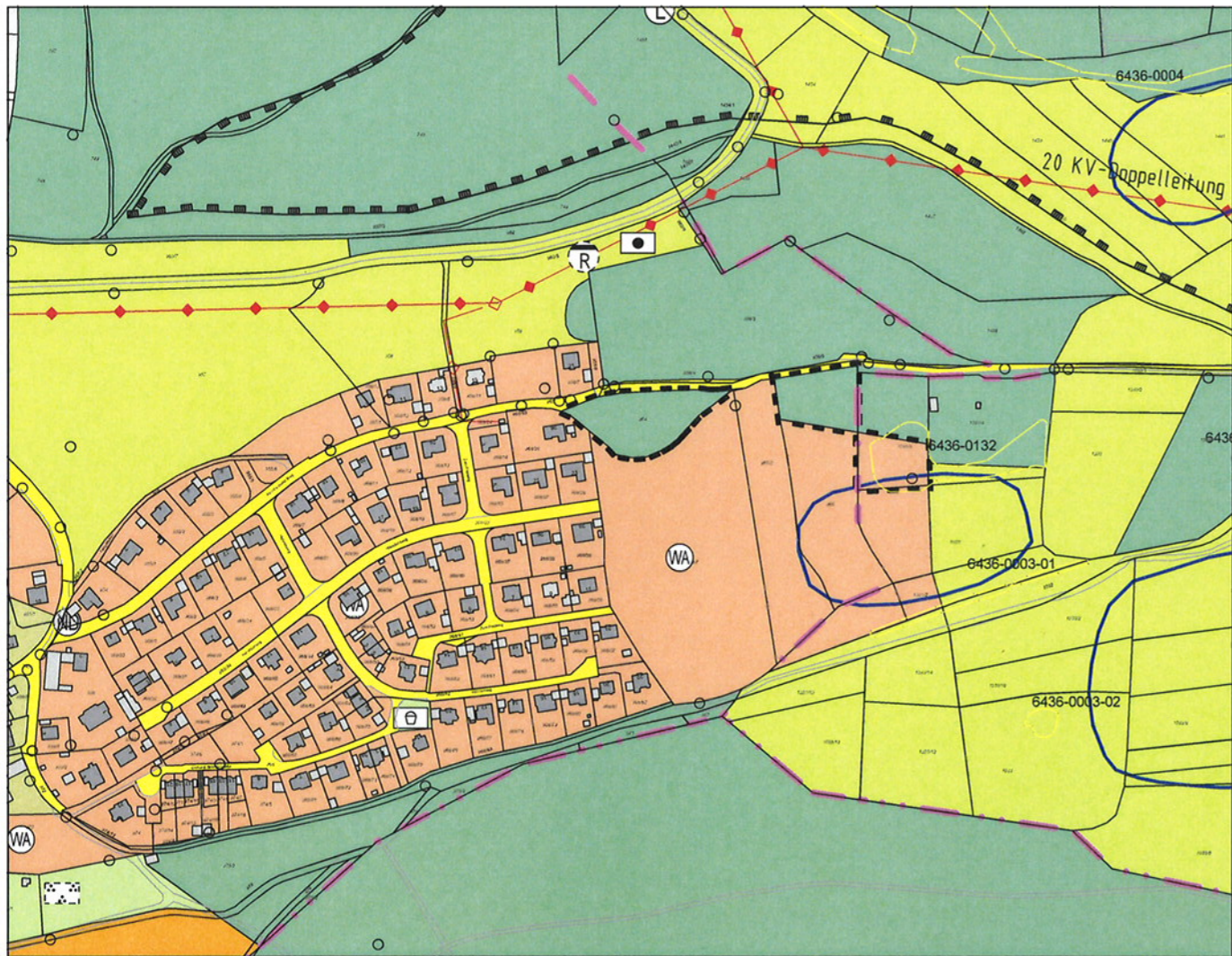


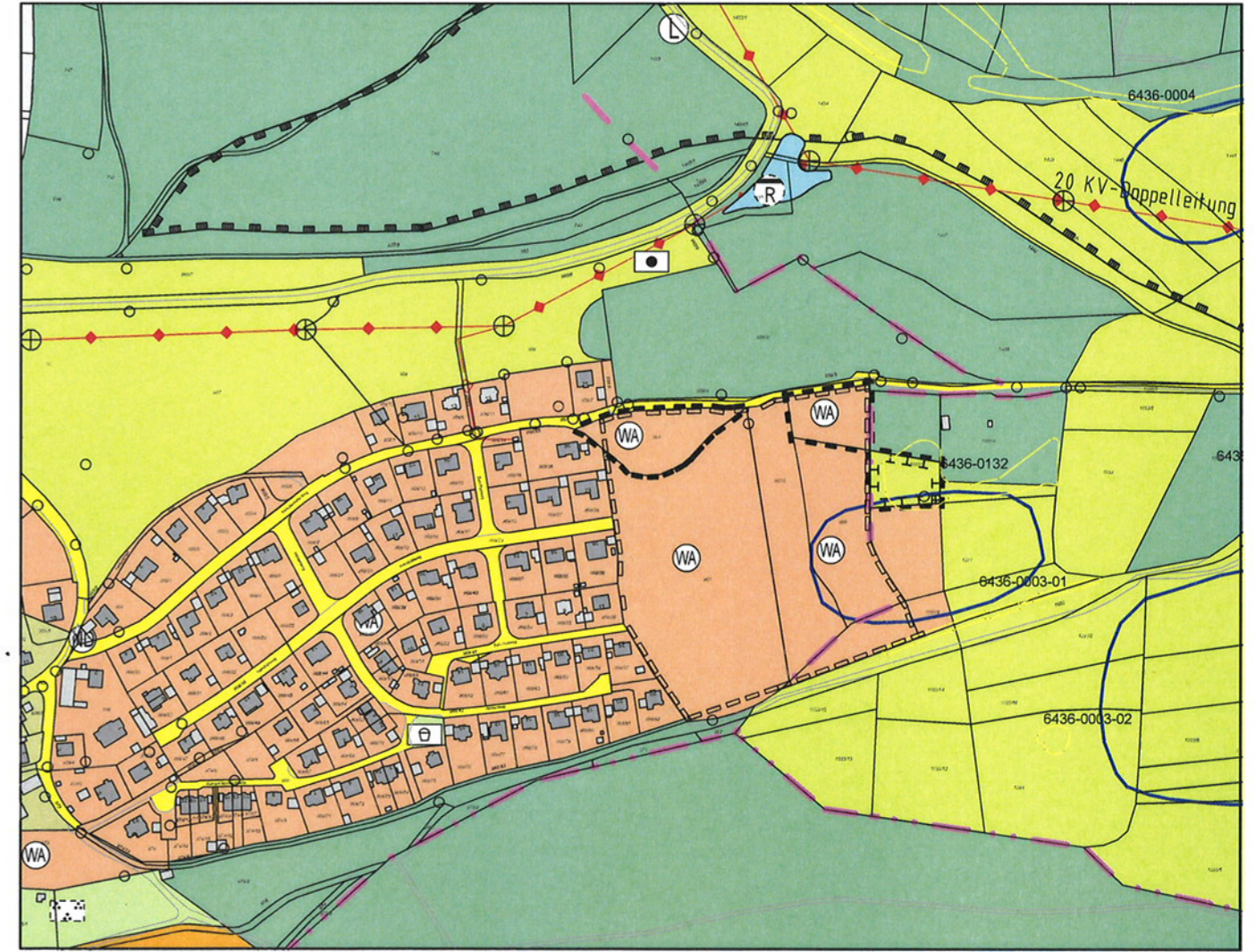
Legende

	Änderungsbereich		Elektroleitung unterirdisch
	allgemeine Wohngebiete nach § 4 BauNVO		Elektroleitung oberirdisch mit Mast
	Fläche für die Landwirtschaft nach § 5 Abs. 2 Nr. 9a BauGB		Landschaftsschutzgebiet
	Wald nach § 5 Abs. 2 Nr. 9b BauGB		amtlich kartiertes Biotop mit Nummer z. B. 6436-0127
	Grünfläche nach § 5 Abs. 2 Nr. 5 BauGB mit Spielplatz		Bodendenkmäler
	Grünfläche nach § 5 Abs. 2 Nr. 5 BauGB mit Parkanlage (geplant)		Naturdenkmal
	räumlicher Geltungsbereich des Bebauungs- und Grünordnungsplans "Kempfenhof Ost" nach § 9 Abs. 7 BauGB		Regenrückhaltebecken/ -teich (geplant)
	Bolzplatz		Flächen für Maßnahmen zum Schutz, zur Pflege und Entwicklung von Boden, Natur und Landschaft nach § 5 Abs. 2 Nr. 10 BauGB

Wirksamer Flächennutzungs- und Landschaftsplan



25. Änderung des Flächennutzungs- und Landschaftsplans



Stadt Sulzbach-Rosenberg Stadtteil Kempfenhof

Fortschreibung des
Flächennutzungs- und Landschaftsplans
25. Änderung: Wohngebiet

„Kempfenhof Ost“
M. 1 : 5000

in der Fassung des Wirksamkeitsbeschlusses
vom 23.01.2018



Stadt
Sulzbach-Rosenberg
Michael Göth
Erster Bürgermeister

Sulzbach-Rosenberg, 12.07.2016
Stadtbauplatz
P. Schöllhorn
Stadtbaumeisterin

